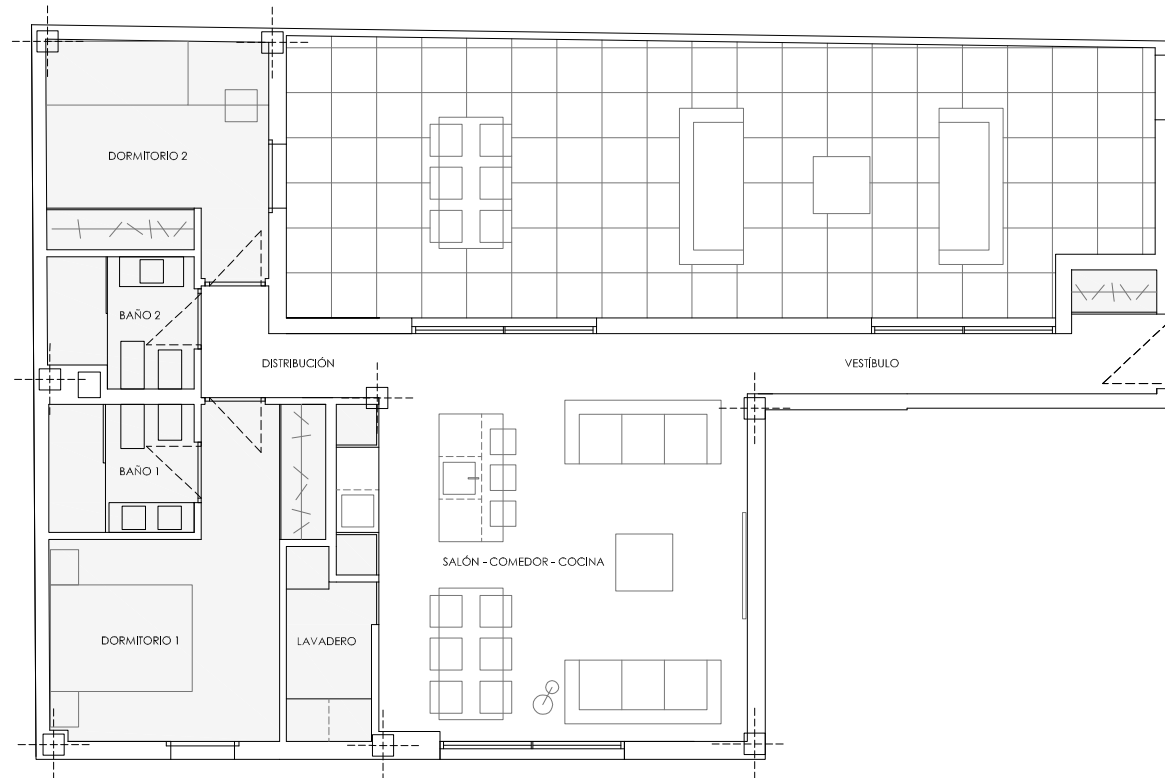


PLANTA PRIMERA



ALZADO CALLE PACHECO 7



CUADRO DE SUPERFICIES

PLANTA PRIMERA	Sup UTIL (m <sup>2</sup> )	Sup CONSTR. (m <sup>2</sup> )
<b>VIVIENDA 1.1</b>		
VESTÍBULO	6,13	
SALÓN-COMEDOR-COCINA	31,20	
LAVADERO	3,04	
BAÑO 1	3,74	
DORMITORIO 1	12,57	
BAÑO 2	3,62	
DORMITORIO 2	9,60	
DISTRIBUCIÓN	2,89	
<b>TOTAL INTERIOR</b>	<b>72,77</b>	<b>86,40</b>
PATIO	47,02	

\*Plano de carácter orientativo y que no reviste carácter contractual. Los amueblamientos son ficticios teniendo validez únicamente a efectos decorativos. Las superficies son aproximadas y podrán sufrir variaciones por necesidades técnicas durante la obra.