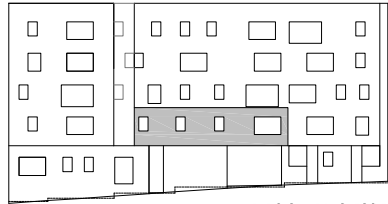


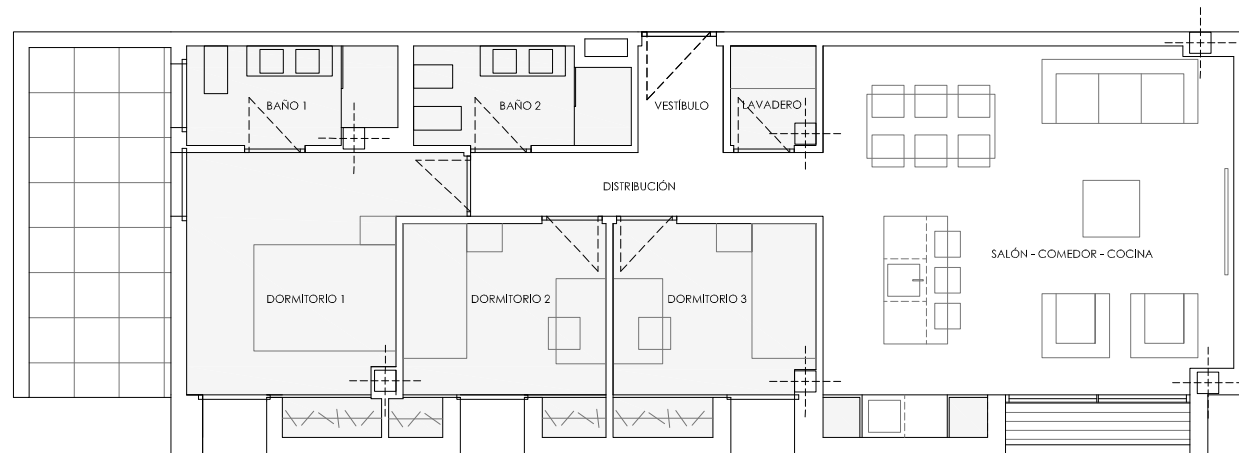
PLANTA PRIMERA



ALZADO CALLE PACHECO 7

CUADRO DE SUPERFICIES

PLANTA PRIMERA	Sup UTIL (m2)	Sup CONSTR. (m2)
<b>VIVIENDA 1.2</b>		
VESTIBULO	1,95	
SALÓN-COMEDOR-COCINA	29,52	
LAVADERO	2,00	
BAÑO 1	4,01	
DORMITORIO 1	12,23	
BAÑO 2	4,09	
DORMITORIO 2	8,50	
DORMITORIO 3	8,24	
DISTRIBUCIÓN	4,47	
<b>TOTAL INTERIOR</b>	<b>75,00</b>	<b>87,85</b>
TERRAZA SALÓN	1,56	
PATIO	9,80	
<b>TOTAL EXTERIOR</b>	<b>11,36</b>	



\*Plano de carácter orientativo y que no reviste carácter contractual. Los amueblamientos son ficticios teniendo validez únicamente a efectos decorativos. Las superficies son aproximadas y podrán sufrir variaciones por necesidades técnicas durante la obra.