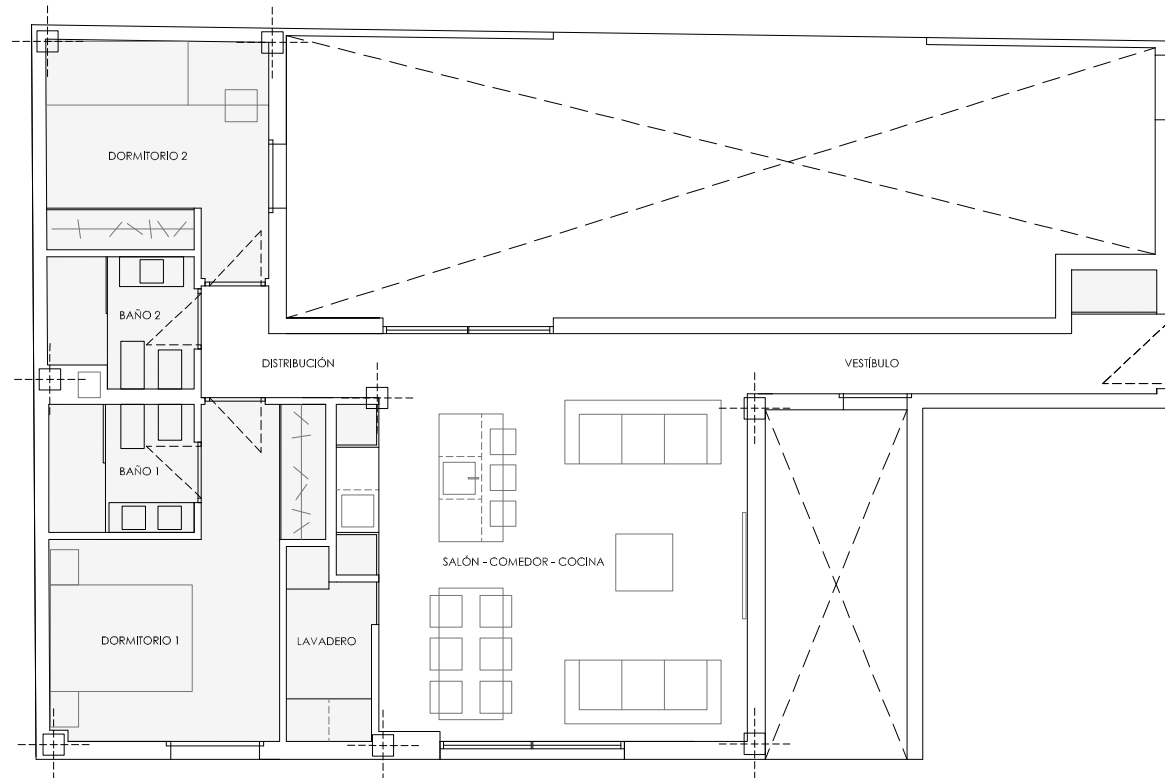


PLANTA TERCERA



ALZADO CALLE PACHECO 7



CUADRO DE SUPERFICIES

PLANTA TERCERA	Sup UTIL (m2)	Sup CONSTR. (m2)
VIVIENDA 3.1		
VESTÍBULO	6,13	
SALÓN-COMEDOR-COCINA	31,25	
LAVADERO	3,04	
BAÑO 1	3,74	
DORMITORIO 1	12,57	
BAÑO 2	3,62	
DORMITORIO 2	9,60	
DISTRIBUCIÓN	2,89	
TOTAL INTERIOR	72,82	86,40