

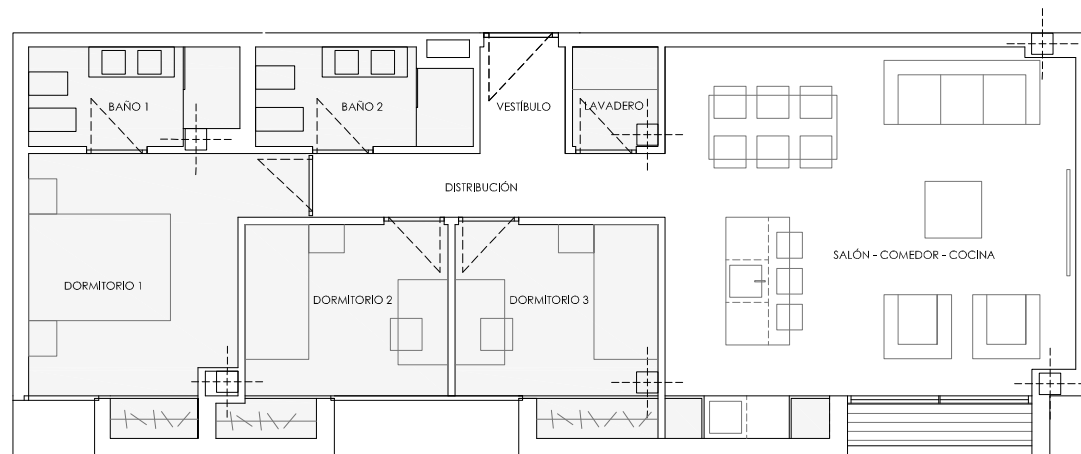
PLANTA TERCERA



ALZADO CALLE PACHECO 7

CUADRO DE SUPERFICIES

PLANTA TERCERA	Sup UTIL (m ²)	Sup CON STR. (m ²)
VIVIENDA 3.2		
VESTIBULO	1,95	
SALÓN-COMEDOR-COCINA	29,52	
LAVADERO	2,00	
BAÑO 1	4,01	
DORMITORIO 1	12,06	
BAÑO 2	4,09	
DORMITORIO 2	8,74	
DORMITORIO 3	8,53	
DISTRIBUCIÓN	4,47	
TOTAL INTERIOR	75,35	87,85
TERRAZA SALÓN	1,56	



*Plano de carácter orientativo y que no reviste carácter contractual. Los amueblamientos son ficticios teniendo validez únicamente a efectos decorativos. Las superficies son aproximadas y podrán sufrir variaciones por necesidades técnicas durante la obra.