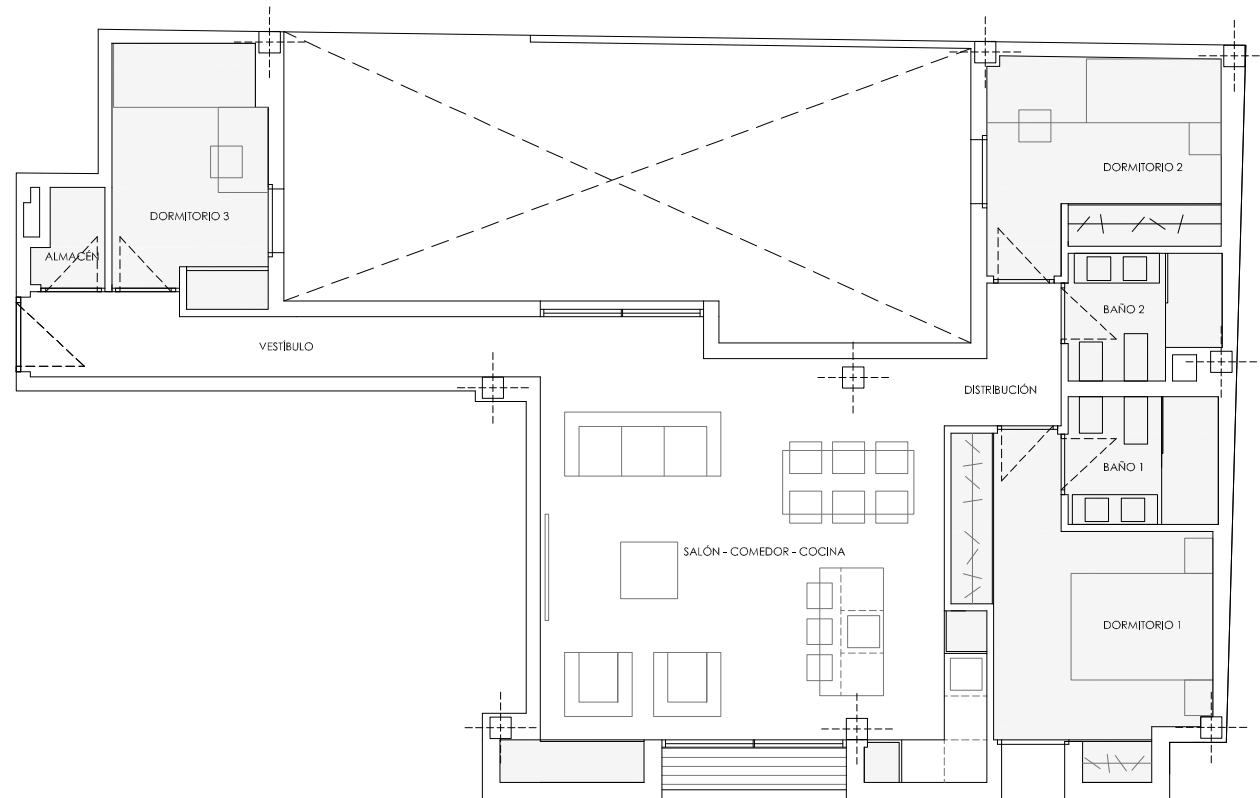


PLANTA TERCERA



ALZADO CALLE PACHECO 7



CUADRO DE SUPERFICIES

PLANTA TERCERA	Sup UTIL (m ²)	Sup CON STR. (m ²)
VIVIENDA 3.3		
VESTIBULO	7,05	
SALÓN-COMEDOR-COCINA	35,30	
ALMACÉN	1,25	
BAÑO 1	3,85	
DORMITORIO 1	12,83	
BAÑO 2	3,57	
DORMITORIO 2	9,18	
DORMITORIO 3	8,00	
DISTRIBUCIÓN	2,68	
TOTAL INTERIOR	83,70	101,00
TERRAZA SALÓN	1,56	