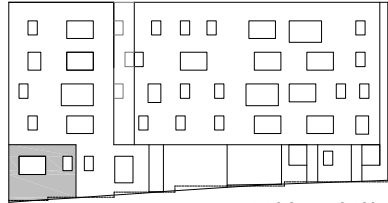


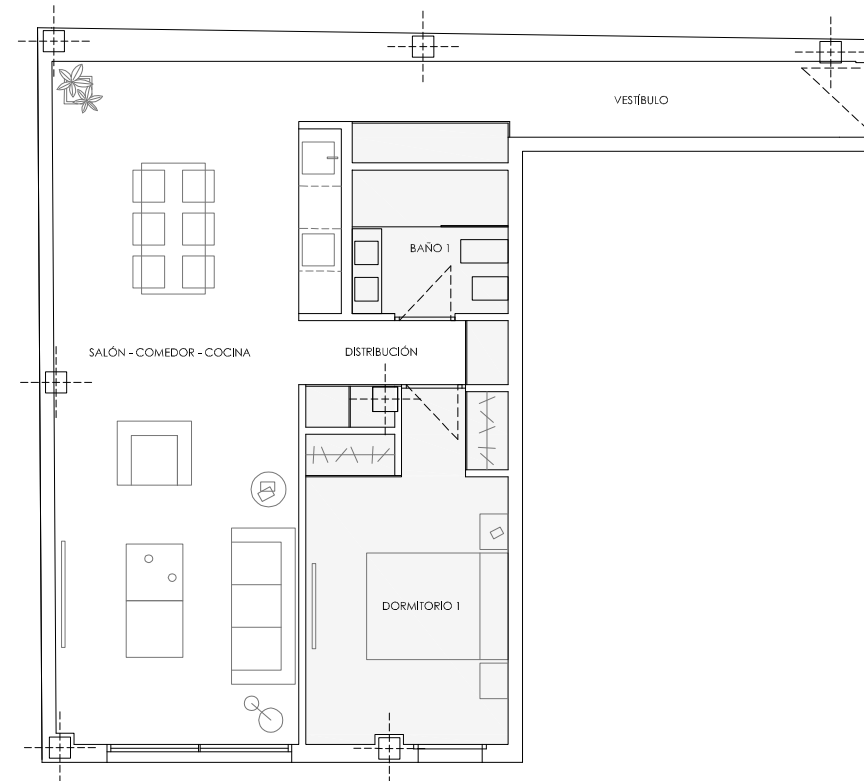
PLANTA BAJA



ALZADO CALLE PACHECO 7

CUADRO DE SUPERFICIES

PLANTA BAJA	Sup UTIL (m <sup>2</sup> )	Sup CONSTR. (m <sup>2</sup> )
<b>VIVIENDA B1</b>		
VESTÍBULO	9,21	
SALÓN-COMEDOR-COCINA	34,73	
BAÑO 1	4,54	
DORMITORIO 1	13,29	
DISTRIBUCIÓN	3,30	
<b>TOTAL</b>	<b>65,07</b>	<b>76,59</b>



\*Plano de carácter orientativo y que no reviste carácter contractual. Los amueblamientos son ficticios teniendo validez únicamente a efectos decorativos. Las superficies son aproximadas y podrán sufrir variaciones por necesidades técnicas durante la obra.

