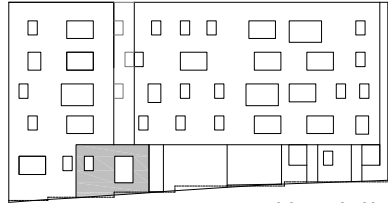


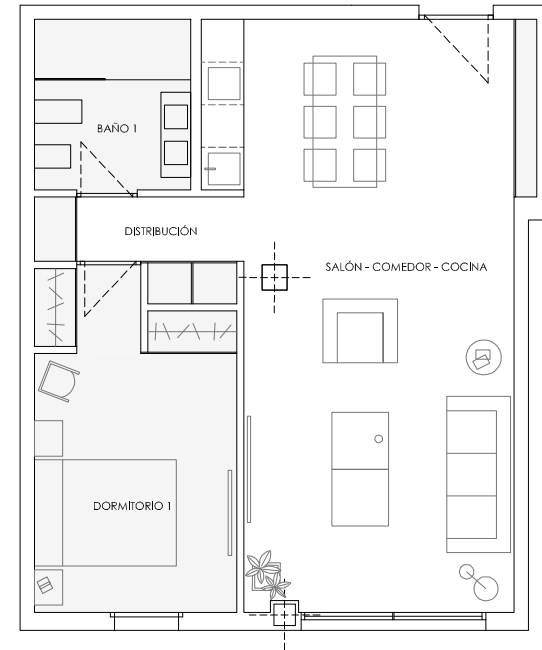
PLANTA BAJA



ALZADO CALLE PACHECO 7

CUADRO DE SUPERFICIES

PLANTA BAJA	Sup UTIL (m2)	Sup CONSTR. (m2)
<b>VIVIENDA B2</b>		
SALÓN-COMEDOR-COCINA	34,26	
BAÑO 1	5,36	
DORMITORIO 1	12,99	
DISTRIBUCIÓN	3,44	
<b>TOTAL</b>	<b>56,04</b>	<b>61,70</b>



\*Plano de carácter orientativo y que no reviste carácter contractual. Los amueblamientos son ficticios teniendo validez únicamente a efectos decorativos. Las superficies son aproximadas y podrán sufrir variaciones por necesidades técnicas durante la obra.