

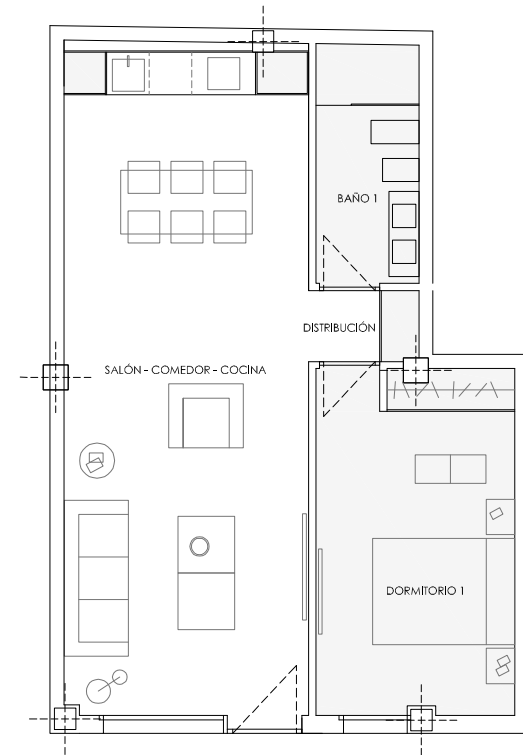
PLANTA BAJA



ALZADO CALLE PACHECO 7

CUADRO DE SUPERFICIES

PLANTA BAJA	Sup UTIL (m2)	Sup CONSTR. (m2)
<b>VIVIENDA B3</b>		
SALÓN-COMEDOR-COCINA	32,48	
BAÑO 1	4,97	
DORMITORIO 1	13,60	
DISTRIBUCIÓN	1,54	
<b>TOTAL</b>	<b>52,59</b>	<b>58,73</b>



\*Plano de carácter orientativo y que no reviste carácter contractual. Los amueblamientos son ficticios teniendo validez únicamente a efectos decorativos. Las superficies son aproximadas y podrán sufrir variaciones por necesidades técnicas durante la obra.